

プロフィール

名称	財団法人 日本自転車競技会		
代表者	会長 小林 盾夫		
設立年月日	平成19年10月1日		
所在地	神奈川県横浜市西区桜木町六丁目31番地		
役員数	役員数 14名	職員数 662名	(平成19年10月1日現在)
主務官庁	経済産業省		

財団法人日本自転車競技会の概要

本財団は、北日本自転車競技会、関東自転車競技会、南関東自転車競技会、中部自転車競技会、近畿自転車競技会、中四国自転車競技会及び九州自転車競技会が平成19年9月10日に合併して日本自転車競技会となり、同年10月1日に組織変更して「財団法人日本自転車競技会」として設立しました。

1. 本財団の目的

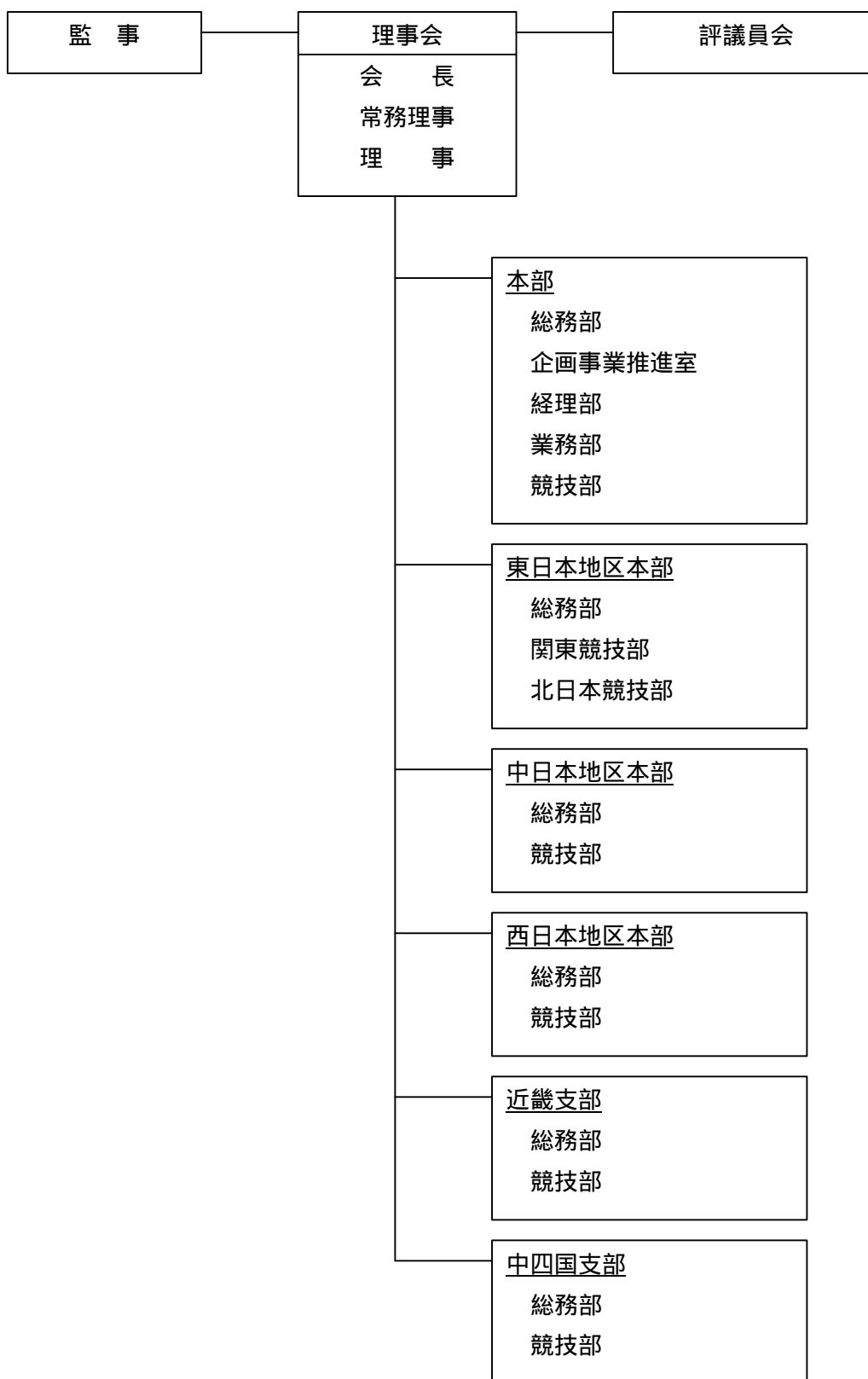
本財団は、自転車競技法（昭和23年法律第209号）に基づき、地方公共団体の行政事務の一部の委任を受けて、競輪の公正かつ円滑な実施を図り、もって地域社会の健全な発展及び関連機械工業の振興に寄与すること並びに競輪その他の自転車競技スポーツの普及及び振興を図り、もって関連機械工業の活性化による国民生活の向上に寄与することを目的としております。

2. 本財団の事業

本財団は、上記の目的を達成するため、次の事業を行います。

- (1) 競輪に出場する選手及び競輪に使用する自転車の競走前の検査、競輪の審判その他の競輪の競技に関する事業
- (2) 車券の発売等を行う事業
- (3) 競輪の開催につき宣伝を行う事業
- (4) 入場者の整理その他競輪の場内の整理を行う事業
- (5) 自転車競技スポーツの競技者を養成し、訓練し、その競技技術の向上を図るための事業
- (6) 自転車競技スポーツの競技者及び愛好家層の拡大に関する事業
- (7) 自転車競技スポーツの普及及び振興に関する事業
- (8) その他、本財団の目的を達成するために必要な事業

3 . 機構図及び組織図



4 . 事業所の所在地と担当競輪場

	名称	所在地	競輪場
1	本部	神奈川県横浜市	松戸競輪場 千葉競輪場 川崎競輪場 花月園競輪場 平塚競輪場 小田原競輪場 伊東温泉競輪場 静岡競輪場
2	東日本地区本部	埼玉県さいたま市	函館競輪場 青森競輪場 いわき平競輪場 弥彦競輪場 前橋競輪場 宇都宮競輪場 取手競輪場 大宮競輪場 西武園競輪場 立川競輪場 京王閣競輪場
3	中日本地区本部	愛知県名古屋市	豊橋競輪場 名古屋競輪場 一宮競輪場 岐阜競輪場 大垣競輪場 四日市競輪場 松阪競輪場 富山競輪場
4	西日本地区本部	福岡県筑紫野市	小倉競輪場 久留米競輪場 武雄競輪場 佐世保競輪場 別府競輪場 熊本競輪場
5	近畿支部	大阪府堺市	福井競輪場 大津びわこ競輪場 奈良競輪場 京都向日町競輪場 和歌山競輪場 岸和田競輪場
6	中四国支部	香川県高松市	玉野競輪場 広島競輪場 防府競輪場 高松競輪場 観音寺競輪場 小松島競輪場 松山競輪場 高知競輪場